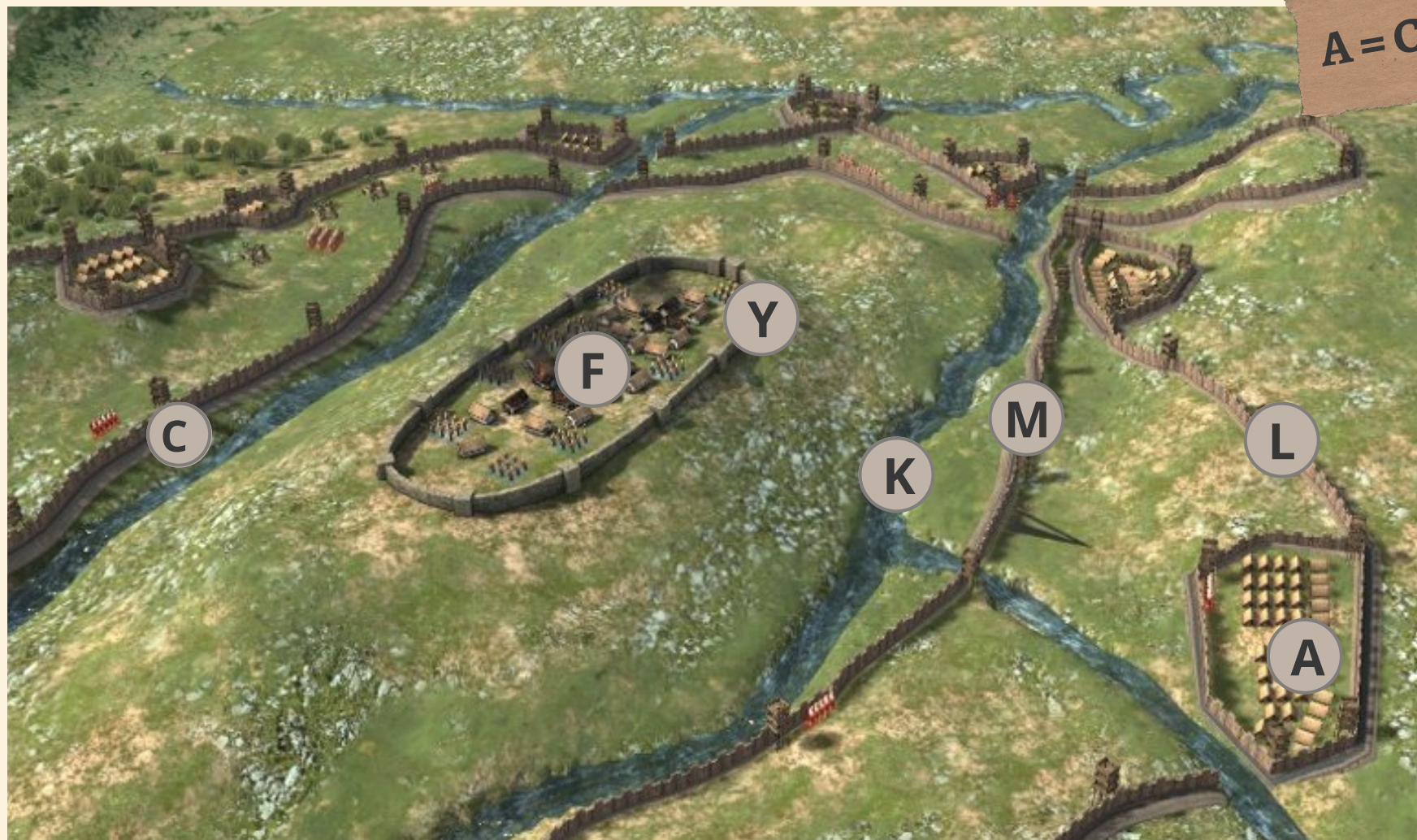


LE SIÈGE D'ALÉSIA



Nous sommes en 52 av. J-C. Tu es Celtica, une jeune habitante de l'oppidum d'Alésia. Depuis 6 ans, Jules César, un général romain, a entamé une large conquête en Gaule et a obtenu plusieurs victoires contre des tribus celtes. Il cherche à agrandir le territoire de la République romaine et à accroître sa richesse et son prestige personnel. Les temps sont extrêmement difficiles pour toi et l'ensemble des habitants d'Alésia puisque les Romains ont assiégé la ville. En effet, César a fait encercler la ville et plus personne ne peut en sortir. Ta mission : récupérer un ensemble d'objets qui te permettront de retrouver ta liberté.

Première étape : comprendre la situation en localisant les différents éléments. L'occasion peut-être de trouver aussi un premier objet...



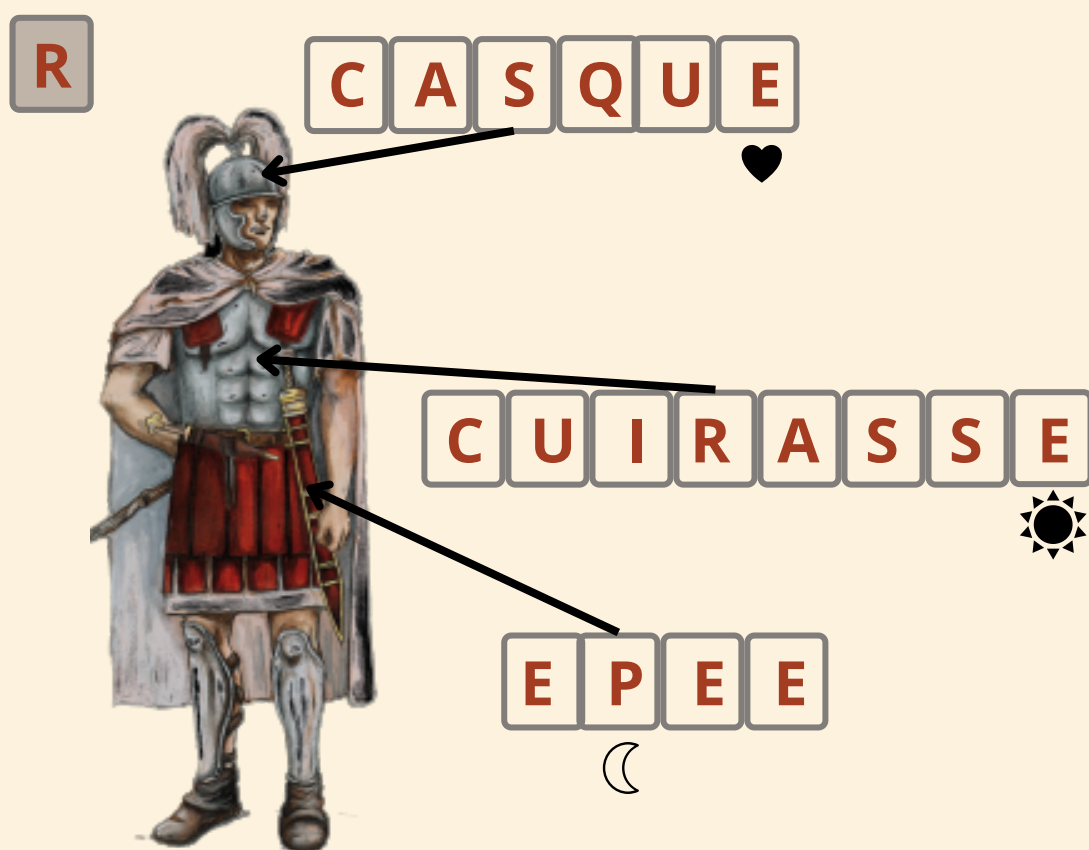
- H** Oppidum d'Alésia
- A** Mur d'enceinte gaulois
- M** Fossé
- E** Tour
- C** Camp romain
- O** Première ligne de fortification romaine
- N** Deuxième ligne de fortification romaine

Deuxième étape : comprendre qui sont les personnes que tu rencontres et quel est leur équipement. Indique **R** ou **G** pour préciser s'il s'agit d'un Romain ou Gaulois. D'autres objets à l'horizon ?

♣ ♠ ♦ ✱ ☀ ✨ → **tonneau**

✚ ☸ ⚙ ⚙ → **lyre**

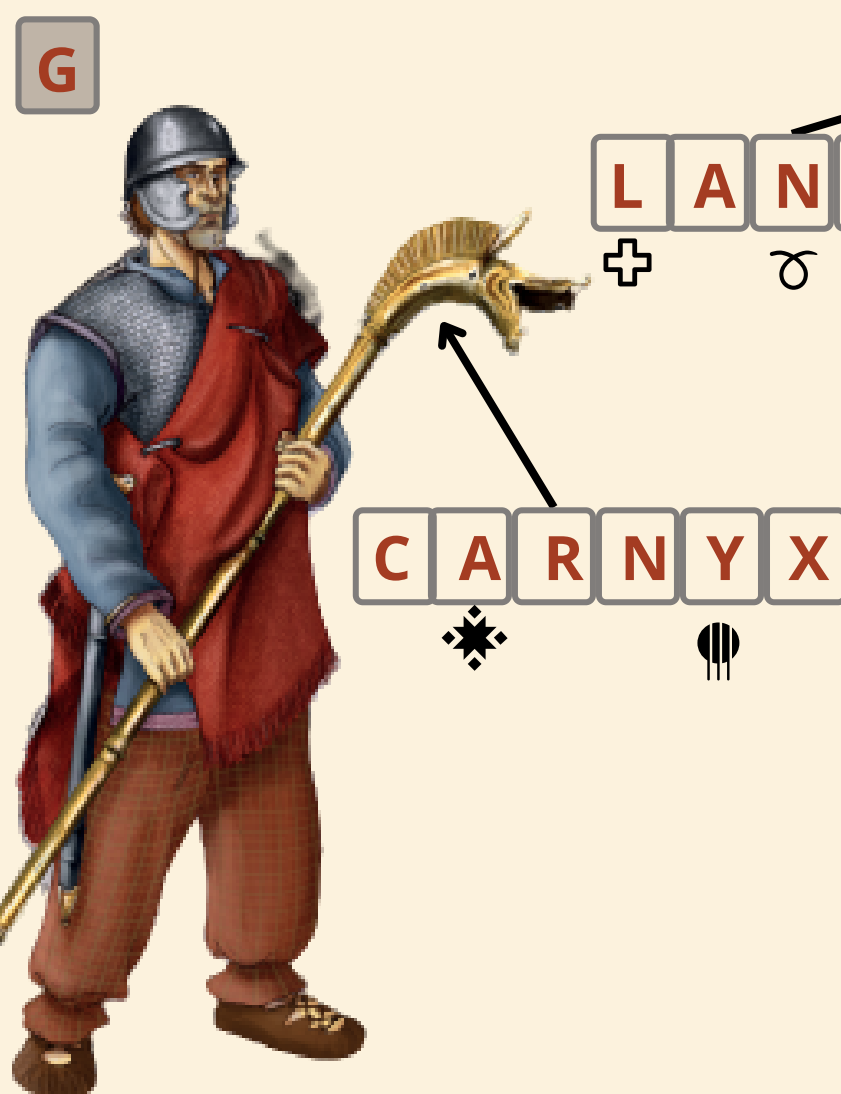
☾ ☸ ☉ ☸ ☸ ♥ → **peigne**



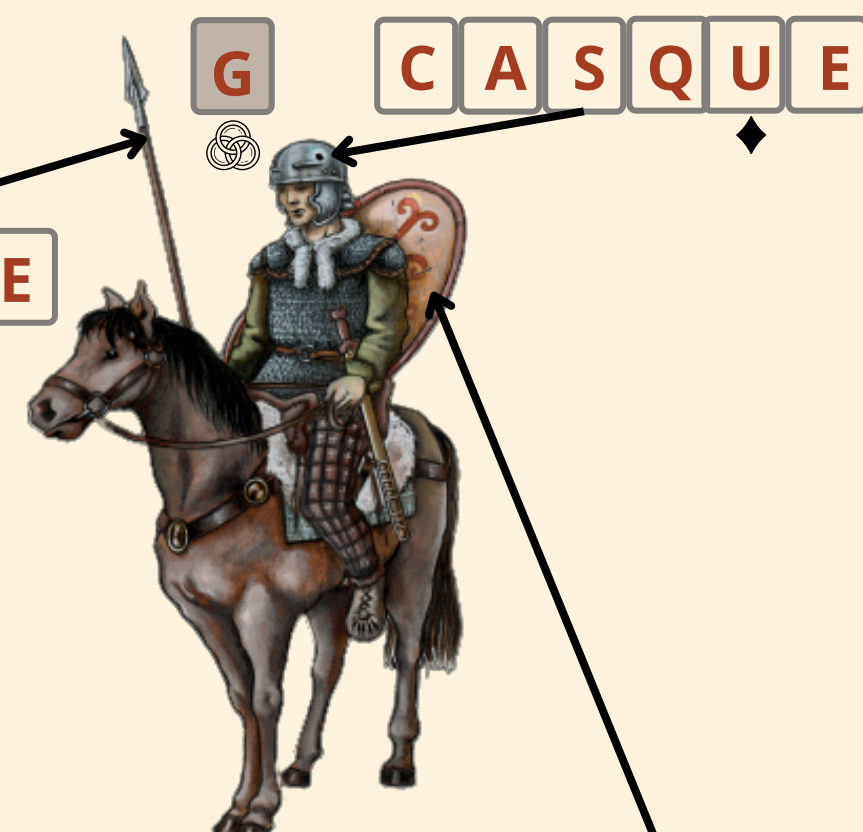
C E N T U R I O N



A R C H E R



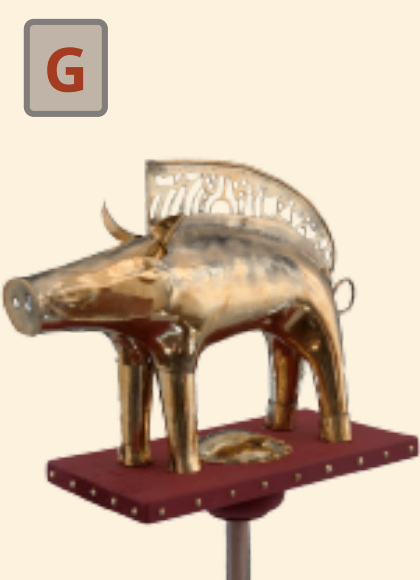
C A R N I C I E N



B O U C L I E R



E N S E I G N E S

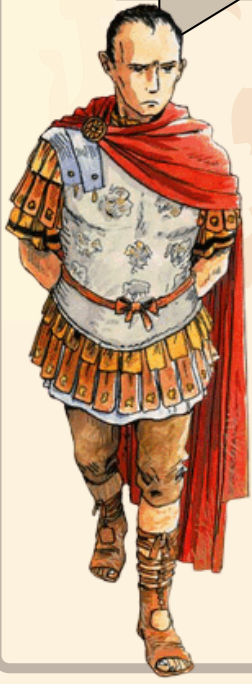


Le carnyx est une trompe de guerre celtique utilisée par le carnicien pour signifier le début des combats...
... Portées au sommet d'une hampe, les enseignes permettent aux guerriers de repérer leurs troupes...

Au cours de ta fuite, tu surprends quelques conversations qui te donnent des informations sur le déroulé de la bataille. Tu entends alors deux célèbres chefs s'exprimer. Mais qui sont-ils ?

J U L E S C E S A R vs V E R C I N G E T O R I X

Alésia est situé au sommet d'une colline. Je n'ai pas d'autres choix que de la prendre par siège.



Entendu César, mais méfiez-vous de Vercingétorix. Il a réussi à rassembler plusieurs tribus gauloises et nous a battu à Gergovie.



J'ai déjà sacrifié nos femmes, nos vieillards et nos enfants . La famine s'étend et nos armées alliées peinent à vaincre les Romains. Si les choses perdurent, je n'aurais d'autres choix que de me rendre.

Votre reddition vous honorera, chef !



Pourquoi Alésia est-il difficile à prendre ?

- H ☒ Il est situé en haut d'une colline.
F ☐ Il est extrêmement bien protégé.
V ☐ Il est dans un fossé.

Quelle tactique choisit César ?

- F ☐ Il fait déguiser des soldats romains en Gaulois .
L ☐ Il fait semblant de s'enfuir puis attaque dans la nuit.
A ☒ Il organise le siège de la ville.

En quoi consiste le siège d'une ville ?

- E ☐ Il s'agit d'organiser les soldats de manière très compacte pour qu'ils avancent groupés.
D ☐ Il s'agit de lancer des attaques extrêmement rapides par surprise.
C ☒ C'est une opération militaire qui consiste à entourer l'ennemi pour le priver d'aides extérieures (nourriture et soldat).

Qu'est-ce qu'une reddition ?

- R ☐ C'est le fait de se cacher.
H ☒ C'est le fait de se rendre à l'ennemi.
A ☐ C'est le fait de donner des soldats à l'ennemi.

Pourquoi Vercingétorix y est-il contraint ?

- E ☒ La famine décime son peuple et les renforts gaulois sont battus par les Romains.
U ☐ Il a été gravement blessé et ne peut plus combattre.
I ☐ Il est annoncé que de très nombreuses troupes romaines allaient arrivées en nombre sur Alésia.

Il est maintenant temps de rassembler tes objets.
Un **hameçon** pour s'accrocher.
Un **tonneau** pour se cacher.
Une **lyre** pour endormir le garde.
Un **peigne** pour démêler des cordages.
Une **scie** pour découper les palissades.
Une **hache** pour abattre les pieux.
Équipée ainsi, retrouveras-tu ta liberté ?

