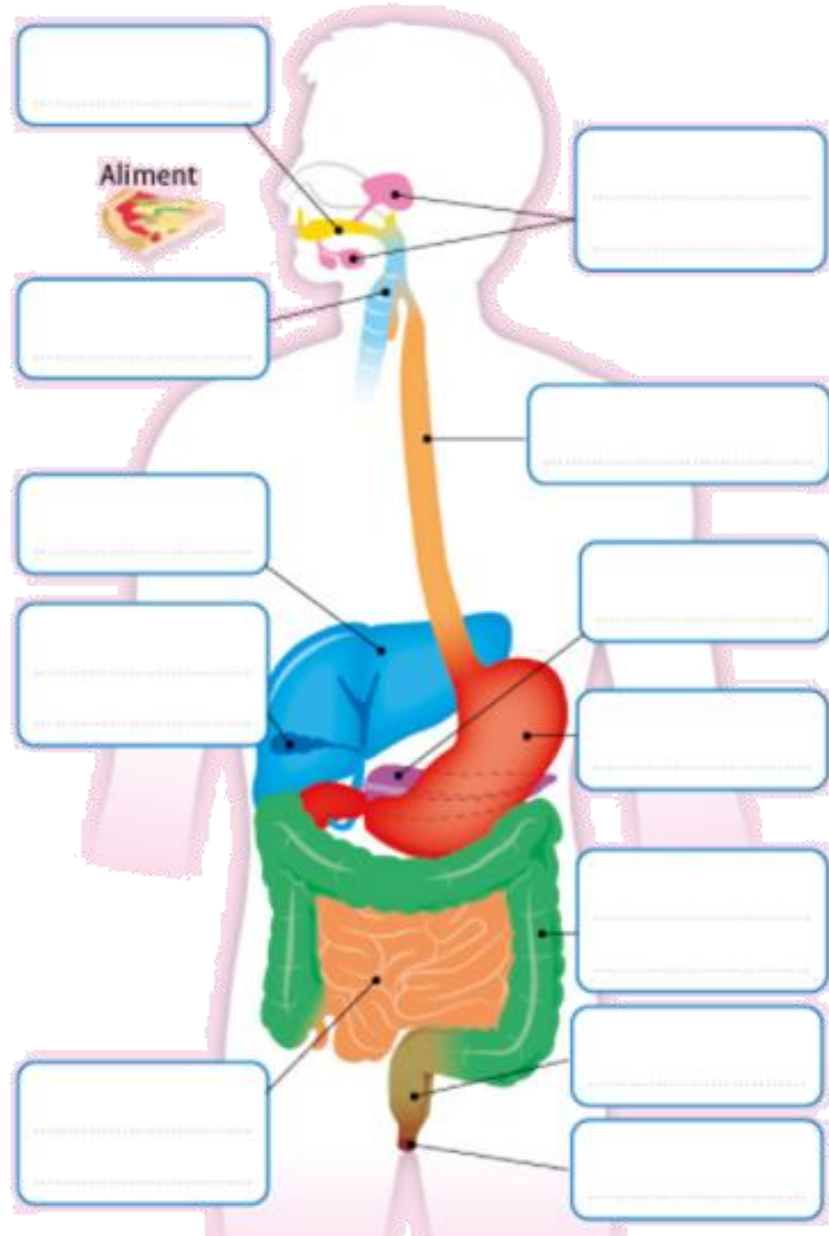


Comment les aliments sont-ils digérés ?

Objectif :

- ✓ Comprendre quels sont les organes impliqués dans la digestion et quels sont leurs rôles.

✍ **Légende chaque organe à l'aide du parcours des aliments avec les mots suivants :** pharynx, estomac, bouche, œsophage, intestin grêle, glandes salivaires, anus, gros intestin, rectum, vésicule biliaire, foie.



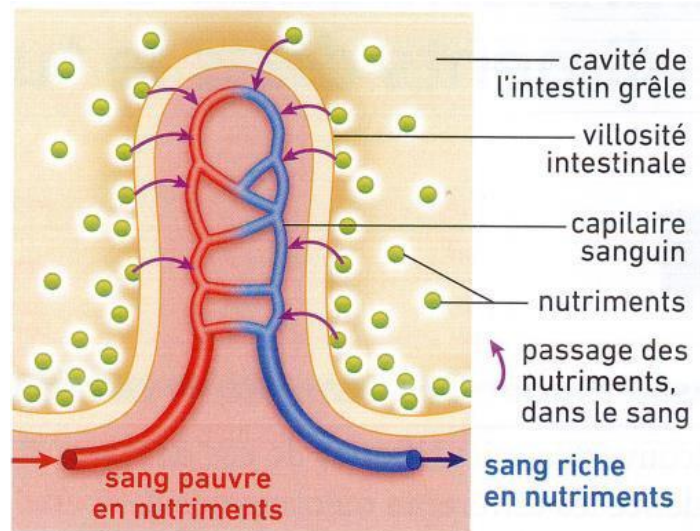
Lors de la digestion, les aliments ingérés subissent des transformations afin de devenir des molécules plus petites.

Ces transformations sont mécaniques ou chimiques.

👉 Lis les étapes de la digestion des aliments et coche si l'action est chimique ou mécanique.

<p>Étape 1 Les aliments sont broyés par les dents et la langue. Ils sont humectés par la salive qui les transforme.</p>	<input type="checkbox"/> action mécanique <input type="checkbox"/> action chimique
<p>Étape 2 Le résultat obtenu forme une « purée » facile à avaler (le bol alimentaire), qui descend dans l'œsophage grâce à des contractions musculaires.</p>	<input type="checkbox"/> action mécanique <input type="checkbox"/> action chimique
<p>Étape 3 Le bol alimentaire arrive dans l'estomac où il est brassé et malaxé. Le suc gastrique (un acide très puissant) décompose cet ensemble qui donnera au final l'aspect d'une soupe.</p>	<input type="checkbox"/> action mécanique <input type="checkbox"/> action chimique
<p>Étape 4 Le brassage continue dans l'intestin grêle. Le suc intestinal, le suc pancréatique (pancréas) ainsi que la bile (libérée par le foie et stockée dans la vésicule biliaire) se mêlent aux aliments et les décomposent pour qu'ils puissent passer dans le sang</p>	<input type="checkbox"/> action mécanique <input type="checkbox"/> action chimique

👁️ Après avoir observé une coupe d'intestin grêle au microscope, 🗣️ réponds aux questions suivantes.



1) Qu'est-ce qu'une **villosité** ?

.....

2) Complète le texte avec les mots suivants : paroi, nutriments, intestin grêle, absorption intestinale, sang, villosité.

Les présents dans la cavité de l'..... traversent la interne de l'intestin au niveau des intestinales. Ils se retrouvent alors dans le sang des C'est l'.....